



# CATÁLOGO **ENEUVAL**

**ELÉCTRICOS**



## **Contácto**



**Número**

993 470 542 - 983 582 279



**Av. Argentina 523, C.C  
Acoprom, Tda. A-44**

Nuestra tienda



**Av. Argentina 477, Consorcio  
Ferretero 2000, Tda. 136**

Sucursal



**Email**

ventas@eneuval.com

# NOSOTROS

En Eneuval somos un aliado estratégico en soluciones industriales, especializados en material eléctrico de alta calidad y sistemas de neumáticos especializados. Brindamos productos eficientes, duraderos y de precisión técnica, combinados con innovación y asesoría personalizada, para optimizar el rendimiento y la competitividad de cada proyecto.

## MISIÓN

Brindamos soluciones integrales en los sectores eléctrico y neumático, ofreciendo productos de alta calidad, asesoría técnica especializada y un servicio confiable que garantiza eficiencia, seguridad y continuidad en los procesos industriales.

## VISIÓN

Ser el referente líder a nivel nacional en distribución de componentes eléctricos y sistemas neumáticos, impulsando la industria con tecnología sostenible, innovación y relaciones de confianza basadas en calidad y precisión técnica.

## Marcas con las que trabajamos

**Autonics**  
Sensores y Controladores

**WELDON**

**VICTOR**<sup>®</sup>

**UNI-T**

**STECK**

**SIEMENS**

**Schneider**  
Electric

**FLUKE**<sup>®</sup>

**FCGK**

**DEGSON**<sup>®</sup>

**CNC**  
ELECTRIC

**GAMSCO**

**CHINT**

**CIMCO**  
INTERNATIONAL

**NARITA**

**SINOVO**



Número  
993 470 542  
983 582 279



Av. Argentina 523, C.C  
Acoprom, Tda. A-44  
Nuestra tienda



Av. Argentina 477, Consorcio  
Ferretero 2000, Tda. 136  
Sucursal



Email  
ventas@eneuval.com

# Conectores



**CONECTOR M12 HEMBRA  
PB-M12A-04P-FF-SL7001**

Producto: Conector M12  
Tipo: Hembra  
Modelo: PB-M12A-04P-FF-SL7001  
Grado de protección: IP67  
Codificación: A  
Cantidad de pines: 4  
Tensión nominal: 250V  
Corriente nominal: 4A  
Nivel de contaminación: III  
Nivel de sobretensión: II



**CONECTOR M12 MACHO  
PB-M12A-04P-MM-SL7001**

Producto: Conector M12  
Tipo: Macho  
Modelo: PB-M12A-04P-MM-SL7001  
Grado de protección: IP67  
Codificación: A  
Cantidad de pines: 4  
Tensión nominal: 250V  
Corriente nominal: 4A  
Nivel de contaminación: III  
Nivel de sobretensión: II



**CONECTOR M12 HEMBRA  
PB-M12A-05P-FF-SL7001**

Producto: Conector M12  
Tipo: Hembra  
Modelo: PB-M12A-05P-FF-SL7001  
Grado de protección: IP67  
Codificación: A  
Cantidad de pines: 5  
Tensión nominal: 60V  
Corriente nominal: 4A  
Nivel de contaminación: III  
Nivel de sobretensión: II



**CONECTOR M12 MACHO  
PB-M12A-05P-MM-SL7001**

Producto: Conector M12  
Tipo: Macho  
Modelo: PB-M12A-05P-MM-SL7001  
Grado de protección: IP67  
Codificación: A  
Cantidad de pines: 5  
Tensión nominal: 60V  
Corriente nominal: 4A  
Nivel de contaminación: III  
Nivel de sobretensión: II



**CONECTOR M12 HEMBRA  
PB-M12A-04P-FF-SR7001**

Producto: Conector M12  
Tipo: Hembra  
Modelo: PB-M12A-04P-FF-SR7001  
Grado de protección: IP67  
Codificación: A  
Cantidad de pines: 4  
Tensión nominal: 250V  
Corriente nominal: 4A  
Nivel de contaminación: III  
Nivel de sobretensión: II



**CONECTOR M12 MACHO  
PB-M12A-04P-MM-SR7001**

Producto: Conector M12  
Tipo: Macho  
Modelo: PB-M12A-04P-MM-SR7001  
Grado de protección: IP67  
Codificación: A  
Cantidad de pines: 4  
Tensión nominal: 250V  
Corriente nominal: 4A  
Nivel de contaminación: III  
Nivel de sobretensión: II



**CONECTOR M12 HEMBRA  
PB-M12A-05P-FF-SR7001**

Producto: Conector M12  
Tipo: Hembra  
Modelo: PB-M12A-05P-FF-SR7001  
Grado de protección: IP67  
Codificación: A  
Cantidad de pines: 5  
Tensión nominal: 60V  
Corriente nominal: 4A  
Nivel de contaminación: III  
Nivel de sobretensión: II



**CONECTOR M12 MACHO  
PB-M12A-05P-MM-SR7001**

Producto: Conector M12  
Tipo: Macho  
Modelo: PB-M12A-05P-MM-SR7001  
Grado de protección: IP67  
Codificación: A  
Cantidad de pines: 5  
Tensión nominal: 60V  
Corriente nominal: 4A  
Nivel de contaminación: III  
Nivel de sobretensión: II



**CONECTOR M12 MACHO  
PBSh-M12D-04P-FF-SL7001 BLINDADO**

Producto: Conector M12  
Tipo: Macho Blindado  
Modelo: PBSh-M12D-04P-FF-SL7001  
Grado de protección: IP67  
Codificación: D  
Cantidad de pines: 4  
Tensión nominal: 250V  
Corriente nominal: 4A  
Nivel de contaminación: III  
Nivel de sobretensión: II  
Contactar un Vendedor



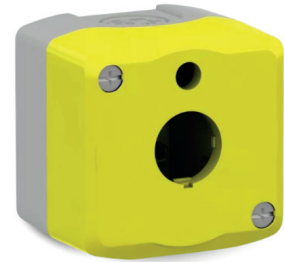
## CONMUTADOR DE LEVAS

Producto: Conmutador de levas



## INTERRUPTOR DE LEVAS

Producto: Interruptor de levas



## CAJA HOB AMARILLO PESADO

Producto: Caja para pulsadores  
Modelos: HOB1, HOB2, HOB3, HOB4, HOB5  
Número de huecos: 1, 2, 3, 4, 5  
Base gris y tapa amarilla  
Fijación con tornillo



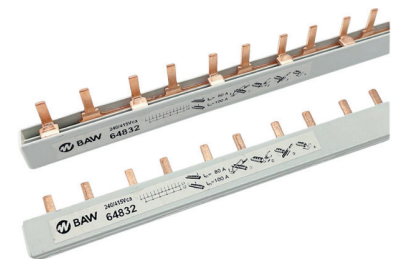
## CAJA XB4 PLOMO PESADO

Producto: Caja para pulsadores  
Modelos: XB4-01, XB4-02, XB4-03  
Número de huecos: 1, 2, 3  
Base gris y tapa gris oscuro  
Fijación con tornillo  
IP65



## CAJA CA-BX AMARILLO SEMIPESADO

Producto: Caja para pulsadores  
Modelos: CA-BX01, CA-BX02, CA-BX03, CA-BX04  
Número de huecos: 1, 2, 3, 4  
Conforme: IEC/EN 60947-5-1.  
Caja de PVC reforzada  
Base negra y tapa amarilla  
Fijación con tornillo  
IP44



## PUENTE DE UNIÓN

Producto: Puente de unión  
Tipo: PIN aislado  
2P 18 módulos  
80/100A



## ESTACIÓN DE MANDO COLGANTE

Producto: Estación de mando  
Tipo: Colgante  
Marca: Schneider  
Modelos: CA-281, CA-2813, CA-481, CA-4813, CA-681, CA-6813, CA-881, CA-8813  
Amperaje: 10A  
Posiciones: 2 pulsadores, 2 pulsadores+hongo, 4 pulsadores, 4 pulsadores+hongo, 6 pulsadores, 6 pulsadores+hongo, 8 pulsadores, 8 pulsadores+hongo,

# Contadores



## MINI CONTACTOR NC6 CHINT

Producto: Mini contactor  
Modelo: NC6  
Marca: Chint  
220V  
50/60Hz



## CONTACTOR NC1/BOBINA 220V CHINT

Producto: Contactor  
Modelo: NC1-1210  
Marca: Chint  
Bobina 220V  
12A



## CONTACTOR AUXILIAR NXRC-22 CHINT

Producto: Contactor auxiliar  
Modelo: NXRC-22  
Marca: Chint  
2NA + 2NC  
AC 220 V  
50/60Hz  
Relé de control



## CONTACTOR MODULAR NCH8-20 CHINT

Producto: Contactor modular  
Modelo: NCH8-20  
Marca: Chint  
2P 20A  
AC1  
Bobina 220VAC  
50/60Hz



## CONTACTOR AUXILIAR FRONTAL F4-11 CHINT

Producto: Contactor auxiliar frontal  
Modelo: F4-11  
Marca: Chint  
NC1-F402



## CONTACTOR AUXILIAR FRONTAL F4-31 CHINT

Producto: Contactor auxiliar frontal  
Modelo: F4-31  
Marca: Chint  
3NA+1NC  
Para contactor NC1



## CONTACTOR AUXILIAR FRONTAL AX-3X/11 CHINT

Producto: Contactor auxiliar frontal  
Modelo: AX-3X/11  
Marca: Chint  
1NA+1NC



## CONTACTOR AUXILIAR FRONTAL AX-3X/22 CHINT

Producto: Contactor auxiliar frontal  
Modelo: AX-3X/22  
Marca: Chint  
2NA+2NC



## CONTACTOR AUXILIAR LATERAL P/NCF1 CHINT

Producto: Block contacto auxiliar lateral  
Modelo: NCF1-11C  
Marca: Chint  
Para contactor NC1

# Flotadores



## MINI INTERRUPTOR T/FLOTADOR POLIPROPILENO

Producto: Mini interruptor  
Tipo: Flotador  
Modelo: HT-PP-11  
Material: Polipropileno  
Montaje: Lateral  
Medida: 1/2" NPT (macho)  
Caja terminal DIN



## MINI INTERRUPTOR T/FLOTADOR INOX

Producto: Mini interruptor  
Tipo: Flotador  
Modelo: HT-304-6  
Material: Acero inoxidable  
Montaje: Lateral  
Medida: 1/2" NPT (macho)  
Caja terminal DIN



## INTERRUPTOR DE NIVEL T/FLOTADOR HT-M15-2

Producto: Interruptor de nivel  
Tipo: Flotador  
Modelo: HT-M15-2  
Metros: 3mts ó 5mts  
Salida: 1 SPDT  
16(4)A a 220Vac/60Hz  
Para aguas limpias



## INTERRUPTOR DE NIVEL T/FLOTADOR HT-M15-3

Producto: Interruptor de nivel  
Tipo: Flotador  
Modelo: HT-M15-3  
Metros: 10mts ó 25mts  
Salida: 1 SPDT  
16(4)A a 220Vac/60Hz  
Para aguas limpias y residuales



## TELURÓMETRO 4105A VÍCTOR

Producto: Telurómetro  
Modelo: 4105A  
Marca: Víctor



## TELURÓMETRO TIPO PINZA VC6412 VÍCTOR

Producto: Telurómetro de resistencia a tierra tipo pinza  
Marca: Víctor  
Modelo: VC6412  
Para medir la resistencia a tierra sin el auxilio de varillas de tierra  
Este dispositivo sólo puede ser usado en sistemas con tierras múltiples  
No es necesario desconectar la tierra a prueba



## MEGÓMETRO VC60B+\_II VÍCTOR

Producto: Megómetro digital  
Marca: Víctor  
Modelo: VC60B+\_II  
Mide resistencia de aislamiento hasta 2.0 GΩ  
Equipado con pantalla LCD con iluminación de 1999 cuentas  
Convertidor análogo-digital (ADC) de doble pendiente y convertidor de voltaje DC de 9V en 250/500/1000 V DC  
Rango automático/manual  
Retención de datos  
Indicador de sobrecarga  
Alarma de voltaje alto  
Indicador de batería baja  
Apagado automático  
Correa para colgar el aparato en el cuello



## MEGÓMETRO 3125 VÍCTOR

Producto: Megómetro digital  
Modelo: 3125  
Marca: Víctor  
Probador de resistencia al aislamiento de alto voltaje



## MULTÍMETRO 70C VÍCTOR

Producto: Multímetro digital  
Marca: Víctor  
Modelo: 70C  
Multifunción: Mide voltaje CA/CC, corriente CA/CC, resistencia, capacitancia, frecuencia, ciclo de trabajo, temperatura, diodo y continuidad  
Diseño portátil  
Pantalla LCD grande y función de retención de datos  
Cambio de rango automático/manual  
RMS real  
Indicación de batería baja  
Apagado automático  
Indicación de fuera de rango y protección contra sobrecarga



## MULTÍMETRO VC830L VÍCTOR

Producto: Multímetro digital  
Modelo: VC830L  
Marca: Víctor  
Medición de tensión alterna: 200volts – 600v  
Medición de tensión continua: 200 mv – 600v  
Medición de corriente continua: 20MA 10A  
Resistencia 200 OHM – 2 MOHM  
Probador de diodos  
Medidor de continuidad



## MULTÍMETRO VC97 VÍCTOR

Producto: Multímetro digital  
Modelo: VC97  
Marca: Víctor  
Pantalla: LCD de rango automático  
Indicación máxima: 3999 (3 3/4), indicación de polaridad automática  
Método de medición: convertidor A/D integrado de doble inclinación  
Velocidad de muestreo: Aproximadamente 3 veces por segundo  
Indicación de la amplitud: OL  
Entorno de funcionamiento: Temperatura (0 – 40) °C, humedad < 80% RH  
Potencia: Doble, batería estándar de 9V  
Display de batería baja



## PINZA AMPERIMÉTRICA VC6016C VÍCTOR

Producto: Pinza amperimétrica digital  
Modelo: VC6016C  
Marca: Víctor  
Pantalla: LCD de 3 1/2 dígitos  
Para medir corriente CA, voltaje CC y CA, resistencia, diodo y para probar la continuidad audible



## PINZA AMPERIMÉTRICA DM6266 VÍCTOR

Producto: Pinza amperimétrica  
Marca: Víctor  
Modelo: DM6266  
Pantalla: LCD de 3 1/2 dígitos  
Batería: 9V  
Medición de voltaje: CC, corriente CA y CC  
Para realizar pruebas de resistencia y continuidad  
Protección contra sobrecargas  
Incorpora un accesorio de prueba de aislamiento de 500V para realizar pruebas de aislamiento  
Diseño del interruptor de perilla facilita la operación manual  
Con selector de función, selector de rango y el interruptor de encendido se encuentran en una sola perilla



### FUENTE DE ALIMENTACIÓN NDR-120-24 MEAN WELL

Producto: Fuente de alimentación para carril DIN  
Modelo: NDR-120-24  
Marca: Mean Well  
Voltaje de salida: 24VDC  
Corriente de salida: 5A  
Potencia: 120W  
Rango de entrada: 90 a 264VAC (Universal)  
Eficiencia: Hasta un 88



### FUENTE DE ALIMENTACIÓN MDR-60-12 MEAN WELL

Producto: Fuente de alimentación de riel DIN industrial  
Modelo: MDR-60-12  
Marca: Mean Well  
Potencia: 60W  
Voltaje de salida: 12V  
Corriente nominal: 5.0A  
Entrada de CA: universal/rango completo  
Protecciones: Cortocircuito / Sobrecarga / Sobretensión  
Enfriamiento por convección de aire libre  
Se puede instalar en carril DIN TS-35/7,5 o 15  
Señal activa DC OK integrada  
Indicador LED de encendido  
Consumo de energía sin carga <0,75 W  
Prueba de quemado al 100 % a plena carga



### FUENTE DE ALIMENTACIÓN MDR-60-24 MEAN WELL

Producto: Fuente de alimentación conmutada  
Modelo: MDR-60-24  
Marca: Mean Well  
Potencia: 60W  
Voltaje de salida: 24V  
Corriente nominal: 2.5A



### ENCODER ROTATIVO ENC-1-2-V-24 AUTONICS

Producto: Encoder  
Modelo: ENC-1-2-V-24  
Marca: Autonics  
Máx. frecuencia de respuesta: 180kHz  
Máx. revolución disponible: 5000rpm  
Fase de salida: A,B  
Circunferencia de la rueda: 250mm  
Ratio de engrane: 4:1  
Número de pulsos: 100  
Salida de control: Voltaje  
Fuente de alimentación: 12-24VCC ± 5% (rizado P-P: máximo 5%)  
Tipo conexión: Tipo de cable axial  
Protección: IP50



### FUENTE DE ALIMENTACIÓN CONMUTADA WODE

Producto: Fuente de alimentación conmutada  
Modelo: S-100-12  
Marca: WODE  
Voltaje de entrada: 200V – 240V AC (50/60Hz)  
Voltaje de salida: 12V DC  
Corriente de salida máx.: 8.5A  
Potencia máx.: 100W  
Eficiencia de salida: 82%  
Conectores: Tipo bornera  
Dimensiones: 199\*98\*38mm (L\*W\*H)  
Temperatura de operación: -10° hasta +60°C



### ENCODER ROTATIVO E40S6-100-3-T-24 AUTONICS

Producto: Encoder rotativo  
Modelo: E40S6-100-3-T-24  
Marca: Autonics  
Diámetro exterior del eje: Ø6 mm  
Frecuencia de respuesta máxima: 300 kHz  
Velocidad máxima permitida: 5000 rpm  
Par de arranque: Máx. 40 gf.cm (máx. 0,00392 Nm)  
Resolución: 100P/R  
Fase de salida: A, B, Z  
Salida de control: Trótem  
Alimentación: 12-24 V CC ± 5 % (ondulación PP: máx. 5 %)  
Tipo de conexión: Cable radial  
IPP: IP50  
Temperatura ambiente: -10 a 70 °, almacenamiento: -25 a 85 °  
Condiciones ambientales: Humedad ambiental: 35 a 90% HR, almacenamiento: 35 a 90% HR



### FUENTE DE ALIMENTACIÓN SDR-480P-24 MEAN WELL

Producto: Fuente de alimentación para carril DIN  
Modelo: SDR-480P-24  
Marca: Mean Well  
Potencia: 480W  
Voltaje de salida: 24V  
Corriente nominal: 20A



### PLC ZELIO SR2MAN01ES SCHNEIDER

Producto: Zelio Logic programming on the smart relay  
Modelo: SR2MAN01ES  
Marca: Schneider



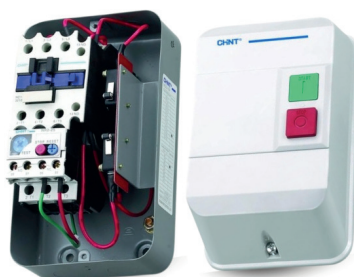
### LOGO! AM2 MÓDULO DE EXPANSIÓN ANALÓGICO

Producto: Módulo de expansión analógico  
6ED1055-1MA00-0BA2  
Modelo: Logo! AM2  
Alimentación: DC 12/24V, 2 AI, 0-10V o 0/4-20 mA para LOGO! 8



**CAJA P/ARRANCADOR DIRECTO NQ3**

Producto: Caja para arrancador directo NQ3



**ARRANCADOR DIRECTO NQ3**

Producto: Arrancador directo  
Modelo: NQ3-5.5P 220V 8A  
(Llave d/partida directa)  
Reg. 5.5 – 8.0 Cont. 18Amp



**GUARDAMOTOR NS2-25**

Producto: Guardamotor  
Modelo: NS2-25  
Marca: Chint  
9-14A



**INTERRUPTOR DIFERENCIAL  
NL1-100 3P TIPO AC**

Producto: Interruptor diferencial  
NL1-100 3P+N 80A 30Ma Ac6Ka Db Ax



**INTERRUPTOR DIFERENCIAL  
NL210-300 3P TIPO B**

Producto: Interruptor diferencial  
NL210, 3P+N 25A Tipo B, 10ka, 300mA  
Marca: Chint



**INTERRUPTOR TERMOMAGNÉTICO  
NBL1-30 1P+N TIPO AC**

Producto: Interruptor termomagnético  
con protección diferencial  
NB310L 2P C16 30mA Tipo A 6ka , 2P,  
16A 30Ma 6Ka



**INTERRUPTOR TERMOMAGNÉTICO  
NBL1-30 1P+N TIPO AC**

Producto: Interruptor termomagnético  
con protección diferencial  
NB1L 1PN C32 30mA AC 10ka , 1P+N,  
32A, 30Ma, 10Ka



**INTERRUPTOR DIFERENCIAL  
NL1-63 TIPO A-SI**

Producto: Interruptor Diferencial  
Modelo: NL1-63  
Tipo: A-Si (Super Inmunizado)  
4P, 40A, 30Ma



**INTERRUPTOR DIFERENCIAL  
NL1-63 4P TIPO AC**

Producto: Interruptor diferencial  
Polos: 4P  
Corriente nominal: 63A  
Sensibilidad de disparo: 300mA  
Tensión nominal Ue: 230/400~240/415  
Frecuencia nominal: 50/60Hz  
Tipo (forma de onda de derivación a tierra detectada): AC  
Grado de protección: IP20  
Temperatura ambiente: -5 ~+40  
Norma: IEC/EN 61008-1  
Con selector de función, selector de rango y el interruptor de  
encendido se encuentran en una sola perilla

# Pulsadores y Botonería



## INDICADOR 3 EN 1 AD22-22VAMHZ

Producto: Indicador 3 en 1  
Modelo: AD22-22VAMHZ



## AMPERÍMETRO AD22-22AM

Producto: Amperímetro digital  
Modelo: AD22-22AM  
Tensión máxima CA: 380V  
Corriente máxima CA: 100A  
Corriente máxima CC: 100A  
Tipo de pantalla: Digital



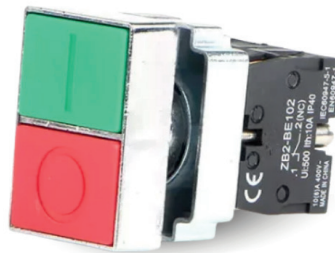
## VOLTÍMETRO AD22-22VM

Producto: Voltímetro  
Modelo: AD22-22VM  
Potencia: 50-60Hz



## BUZZER ROJO AD22-22SM

Producto: Buzzer  
Color: Rojo  
Modelo: AD22-22 M/R  
Voltajes: 24 VCD, 115 VAC, 220VAC  
Piloto zumbador  
22 mm de diámetro de montaje



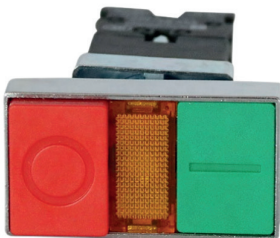
## PULSADOR DOBLE XB2-BL8325

Producto: Pulsador doble  
Modelo: XB2-BL8325  
I, O, Verde, Rojo  
22mm No/Nc  
220VAC  
60Hz



## PULSADOR DOBLE XB5AW73731B5

Producto: Pulsador doble  
Modelo: XB5AW73731B5  
Marca: Schneider Electric  
24VAC/DC



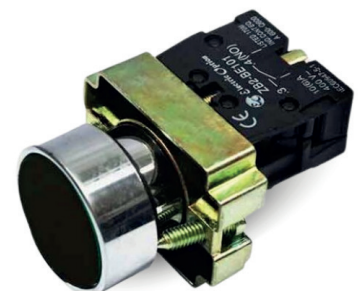
## PULSADOR DOBLE XB5-AW8365

Producto: Pulsador doble botón  
Modelo: XB5-AW8365  
Encendido/Apagado momentáneo con Luz



## LÁMPARA PILOTO AD22-22DS

Producto: Lámpara piloto  
Modelo: AD22-22ds  
AC220V  
Luz Indicadora LED



## PULSADOR XB2-BA21 1NO

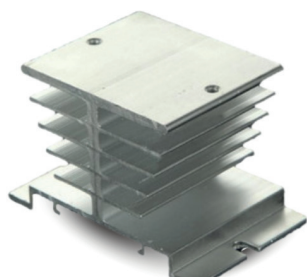
Producto: Pulsador  
Serie: XB2-BA21  
Modelo: Estándar NO 22mm  
Verde - XB2-BA31  
Negro - XB2-BA21  
Amarillo - XB2-BA51  
Rojo - XB2-BA42  
Azul - XB2-BA61

# Relés



## DISIPADOR DE CALOR P/RELÉ S-4

Producto: Disipador de calor para relé  
Modelo: S-4  
Material: Aluminio



## DISIPADOR DE CALOR P/RELÉ S-1

Producto: Disipador de calor para relé  
Modelo: S-1  
Material: Aluminio



## BASE DE MONTAJE P/RELÉ TÉRMICO NR2-25 CHINT

Producto: Base para relé térmico  
Modelo: NR2-25  
Marca: Chint  
0.4 -25AMP  
Para contactores NC1-0910 AL NC1-2510



## RELÉ TÉRMICO NXR-25 CHINT

Producto: Relé térmico  
Modelo: NXR-25  
Marca: Chint  
2.5-4A



## RELÉ TÉRMICO NR2-93 CHINT

Producto: Relé térmico  
Modelo: NR2-93  
Marca: Chint  
30-40A



## RELÉ TÉRMICO NR2-36 CHINT

Producto: Relé térmico  
Modelo: NR2-36  
Marca: Chint  
23-32A



## RELÉ TÉRMICO NR2-25 CHINT

Producto: Relé térmico  
Modelo: NR2-25  
Marca: Chint  
12-18A



## ELECTRODO PARA NIVEL DE LÍQUIDOS

Producto: Electrodo para nivel de líquidos conductivos  
Modelo: RR3LLPROP  
Medida: 90mm



## RELÉ DE SECUENCIA Y FALTA DE FASE SCHNEIDER

Producto: Relé de secuencia y falta de fase  
Tipo: Trifásico  
Modelo: RM35TF30  
Marca: Schneider  
Voltajes: 220/440VAC din

# Señalización y Alarma



**SIRENA PVC TCZ-220**

Producto: Sirena  
Color: Negro  
Material: PVC  
Modelo: TCZ-220  
220VAC



**SIRENA METÁLICA TCZ-230**

Producto: Sirena motor de viento pequeño  
Color: Rojo  
Material: Metal  
Modelo: TCZ-230  
50DB  
220VAC



**SIRENA METÁLICA MS-290**

Producto: Sirena alarma  
Color: Gris  
Material: Acero/ABS  
Modelo: MS-290  
Potencia: 40W  
114DB  
220VAC  
IP44



**SIRENA METÁLICA MS-390**

Producto: Sirena alarma eléctrica  
Color: Rojo  
Material: Metal/ABS  
Modelo: MS-390  
Potencia: 40W  
110DB  
220VAC  
IP44



**BUZZER CBZ-30**

Producto: Buzzer  
Color: Azul  
Modelo: CBZ-30  
80,85DBS  
220VAC



**SIRENA METÁLICA MS-790**

Producto: Sirena motor de viento  
Color: Rojo  
Modelo: MS-790  
180DBS  
220VAC  
IP44



**CIRCULINA LTE-1101**

Producto: Circulina con sonido  
Color: Rojo  
Modelo: LTE-1101  
Potencia: 10W  
220V



**CIRCULINA LTE-1101**

Producto: Circulina  
Color: Verde  
Modelo: LTE-1101 220-G  
Potencia: 10W  
220VAC  
IP45



**BALIZA LTA-505-2T**

Producto: Baliza de luz  
Color: 2 colores (rojo, verde)  
Modelo: LTA-505-2T  
220V AC  
Base mural

# Sensores



## SENSOR PROXIMIDAD FOTOELÉCTRICO RETRO-REFLECTIVO

Producto: Sensor de proximidad fotoeléctrico (Retro-Reflectivo)  
 Modelo: C3JK-R5M  
 Sensado 5m  
 Universal  
 SPDT  
 2m cable



## SENSOR PROXIMIDAD FOTOELÉCTRICO BARRERA

Producto: Sensor de proximidad fotoeléctrico (Barrera)  
 Modelo: C3JK-10M  
 Sensado 10m  
 Universal  
 SPDT  
 2m cable



## SENSOR PROXIMIDAD FOTOELÉCTRICO DIFUSO-REFLECTIVO

Producto: Sensor de proximidad fotoeléctrico (Difuso-Reflectivo)  
 Modelo: C3JK-DS30M  
 Sensado 30cm  
 Universal  
 SPDT  
 2m cable



## SENSOR DE PROXIMIDAD CAPACITIVO M30 CJM30M-15P2

Producto: Sensor de proximidad capacitivo  
 Modelo: M30 CJM30M-15P2  
 Cuerpo M30  
 Sensado 15mm  
 24 VDC  
 3 hilos  
 PNP N.C  
 2m cable



## SENSOR DE PROXIMIDAD CAPACITIVO M18 CJM18M-8N1

Producto: Sensor de proximidad capacitivo  
 Modelo: M18 CJM18M-8N1  
 Cuerpo M18  
 Sensado 8mm  
 24 VDC  
 3 hilos  
 NPN N.A  
 2m cable



## SENSOR DE PROXIMIDAD INDUCTIVO M30 LJA30M-18A2

Producto: Sensor de proximidad inductivo  
 Modelo: M30 LJA30M-18A2  
 Cuerpo M30  
 Sensado 18mm  
 220 VAC  
 2 hilos  
 N.C  
 2m cable



## SENSOR DE PROXIMIDAD INDUCTIVO M30 LJA30-10N1

Producto: Sensor de proximidad inductivo  
 Modelo: M30 LJA30-10N1  
 Cuerpo M30  
 Sensado 10mm  
 24 VDC  
 3 hilos  
 NPN N.A  
 2m cable



## SENSOR DE PROXIMIDAD INDUCTIVO M30 LJA30-10P1

Producto: Sensor de proximidad inductivo  
 Modelo: M30 LJA30-10P1  
 Cuerpo M30  
 Sensado 10mm  
 24 VDC  
 3 hilos  
 PNP N.A  
 2m cable



## SENSOR DE PROXIMIDAD INDUCTIVO M18 LJA18M-10P2

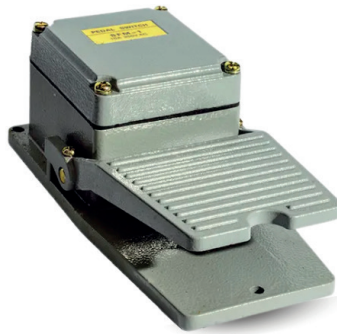
Producto: Sensor de proximidad inductivo  
 Modelo: M18 LJA18M-10P2  
 Cuerpo M18  
 Sensado 10mm  
 24 VDC  
 3 hilos  
 PNP N.A  
 2m cable

# Finales/Micro switches



## PEDAL ELÉCTRICO FS1

Producto: Pedal eléctrico  
Modelo: FS1  
Marca: CNC



## PEDAL ELÉCTRICO SFM-1 S/PROTECCIÓN GRIS

Producto: Pedal eléctrico  
Modelo: SFM-1  
Marca: CNC  
Color: Gris  
Sin protección



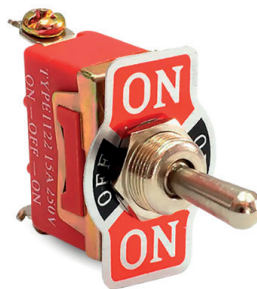
## PEDAL ELÉCTRICO SFMP-1 C/PROTECCIÓN GRIS

Producto: Pedal eléctrico  
Modelo: SFMP-1  
Marca: CNC  
Color: Gris  
Con protección



## LIMIT SWITCHES 1NA1NC

Producto: Limit switches 1NA1NC  
Modelos: LL-D, LL-CA2



## SWITCHES TIPO CODILLO

Producto: Switches  
Tipo: Codillo  
Modelos: 11223P, 12214P



## LIMIT SWITCHES 1NA1NC

Producto: Limit switches 1NA1NC  
Modelos: AZ8108, AZ8104



## MICRO SWITCHES SERIE Z15

Producto: Micro switches de propósito general  
Serie: Z15  
Modelos: Z-15GD-B, Z-15GQ-B



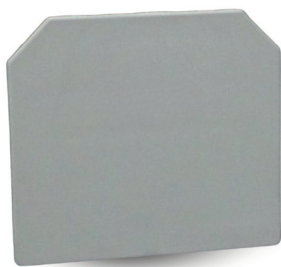
## LIMIT SWITCHES 1NA1NC

Producto: Limit switches 1NA1NC  
Modelos: AZ7310, AZ7140



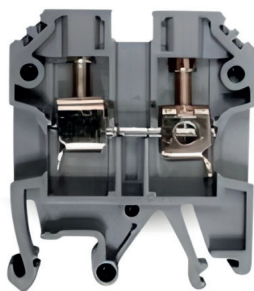
## LIMIT SWITCHES SERIE AZ

Producto: Limit switches  
Serie: AZ  
Modelos: Z-15GW-B, Z-15GW2-B



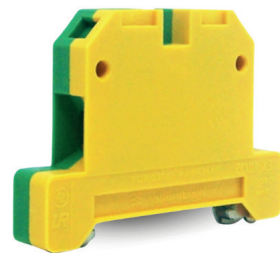
## TAPA DE BORNERA

Producto: Tapa de bornera  
 Color: Gris  
 Medidas: 2.5mm, 4mm, 6mm, 10mm, 16mm



## BORNERA DE RIEL PVC GRIS

Producto: Bornera de riel  
 Material: PVC  
 Color: Gris  
 Medidas: 2.5mm, 4mm, 6mm, 10mm, 16mm, 25mm, 35mm, 50mm, 70mm, 95mm



## BORNERA DE RIEL PVC TIERRA VERDE/AMARILLO

Producto: Bornera para Riel Din  
 Material: PVC  
 Modelo: Tierra verde/amarillo  
 Medidas: 2.5mm, 4mm, 6mm



## CINTILLO DE NYLON

Producto: Cintillo de sujeción  
 Material: Nylon 6.6  
 Color: Blanco  
 Presentación: Bolsa x 100 unid  
 Medidas: 2.5x100mm, 3.6x150mm, 3.6x200mm, 4.5x300mm, 4.8x400mm, 7.2x500mm



## PORTACINTILLO TM

Producto: Portacintillo  
 Modelos: TM-20, TM-25, TM-30, TM-40  
 Presentación: Por bolsa



## LLAVE TRIANGULAR UNIVERSAL

Producto: Llave triangular universal  
 Modelo: MS705  
 Material: Zinc



## CERRADURA MS705 NEGRA

Producto: Cerradura hermética universal con llave  
 Modelo: MS705  
 Material: Plástico  
 Color: Negro



## CERRADURA MS705 GRIS

Producto: Cerradura hermética universal con llave  
 Modelo: MS705  
 Material: Plástico  
 Color: Gris



## CERRADURA DE BAQUELITA

Producto: Cerradura de baquelita  
 Tipo: Manija mariposa  
 Material: Acero



## CONTROLADOR DE TEMPERATURA REX-C900

Producto: Termostato controlador de temperatura  
 Modelo: REX-C900  
 Medidas: 96\*96mm  
 Entrada: K, E, J, S, R, B, N, T, Pt100, Cu50 (ajustable, entrada completa)  
 Salida: Dos salidas (relé/SSR de estado sólido), salida de corriente (DC4-20mA)



## CONTROLADOR DE TEMPERATURA REX-C700

Producto: Termostato controlador de temperatura  
 Modelo: REX-C700  
 Medidas: 72\*72mm  
 Entrada: Termocupla/RTD  
 Salida: Dos salidas (relé/SSR de estado sólido), salida de corriente (DC4-20mA)  
 Alarma: 1



## CONTROLADOR DE TEMPERATURA REX-C400

Producto: Termostato controlador de temperatura  
 Modelo: REX-C400  
 Medidas: 48\*96mm  
 Entrada: K, E, J, S, Pt100, Cu50 (opcional)  
 Salida: Contacto de relé, relé de estado sólido SSR, 4-20 mA (opcional)  
 Alarma: 1



## CONTROLADOR DE TEMPERATURA REX-C100

Producto: Termostato controlador de temperatura RKC PID  
 Modelo: REX-C100  
 Medidas: 48\*48mm  
 Entrada: K, E, J, S, Pt100, Cu50 (opcional)  
 Salida: Contacto de relé, relé de estado sólido SSR, 4-20 mA (opcional)  
 Alarma: 1  
 Potencia: 220 VCA, 50/60Hz



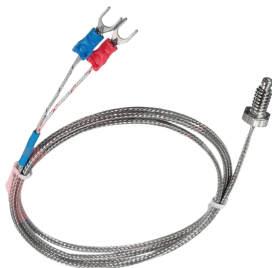
## TERMOPAR TIPO PT100

Producto: Termopar  
 Tipo: PT100  
 Rango de trabajo: -200°C hasta +450°C  
 Conexión: 3 hilos.  
 Longitud del cable: 1 metro.  
 Dimensiones de la sonda: Diámetro 5 mm, longitud 100 mm.  
 Diámetro de la rosca: 8 mm (0.31").  
 Material de la sonda: Acero inoxidable.



## TERMOPAR TIPO K

Producto: Termocupla termopar  
 Tipo: K  
 Marca: CNC  
 3 metros  
 Con rosca M6



## TERMOPAR TIPO J

Producto: Termocupla  
 Tipo: J  
 Marca: CNC  
 No: 124  
 2 metros



## CONTROLADOR DE TEMPERATURA TCN4L

Producto: Controlador de temperatura digital  
 Modelo: TCN4L-24R  
 Marca: Autonics



## CONTROLADOR DE TEMPERATURA TCN4M

Producto: Controlador de temperatura digital  
 Modelo: TCN4M-24R  
 Marca: Autonics

## Timers y Control del tiempo



### TEMPORIZADOR ANÁLOGO JSZ3A-B

Producto: Temporizador analógico  
 Marca: Chint  
 Modelo: JSZ3A-B



### MEDIDOR MECÁNICO CONTADOR DISTANCIA Z96M

Producto: Medidor mecánico contador distancia  
 Tipo: Rueda rodante – No láser  
 Modelo: Z96M



### CONTADOR DIGITAL LA8N-BF

Producto: Contador  
 Tipo: Digital  
 Modelo: LA8N-BF  
 Medidas: 48 x 24mm  
 Marca: Autonics  
 Voltaje: 24-420VAC  
 LCD  
 8 Dig.



### CONTADOR/TEMPORIZADOR CT6M-1P2

Producto: Contador/Temporizador  
 Tipo: Digital  
 Modelo: CT6M-1P2  
 Medidas: 72 x 72mm  
 Marca: Autonics  
 Voltaje: 24-48VDC/AC  
 6 Dig.  
 1 Preset



### CONTADOR DIGITAL JDM3

Producto: Contador  
 Tipo: Digital  
 Modelo: JDM3/SC3L  
 Marca: Chint  
 Voltaje: 24VAC/DC – 220



### INTERRUPTOR HORARIO DIGITAL AHC15D

Producto: Interruptor horario  
 Tipo: Digital  
 Modelo: AHC15D  
 Marca: Alion  
 Voltaje: 100-250V  
 20 Prog.



### TEMPORIZADOR CÍCLICO DH48S-S

Producto: Temporizador cíclico  
 Tipo: Análogo Digital  
 Modelo: DH48S-S  
 Marca: CNC  
 Voltaje: 220VAC

# Variadores de velocidad



## VARIADORES VEIKONG LÍNEA VFD500M

Producto: Variador de frecuencia  
 Marca: Veikong  
 Línea: VFD500M  
 Entrada/Salida: Trifásico/Trifásico  
 Voltaje: 380V



## VARIADORES SINOVO SD60 MONO/TRIFÁSICO

Producto: Variador de frecuencia  
 Marca: Sinovo  
 Modelo: SD60  
 Entrada/Salida: Monofásico/Trifásico  
 Voltaje: 220VAC, 380-480VAC



## VARIADORES SINOVO SD90 MONO/TRIFÁSICO-TRIF/TRIFÁSICO

Producto: Variador de frecuencia  
 Marca: Sinovo  
 Modelo: SD90  
 Entrada/Salida: Monofásico/Trifásico-Trifásico/Trifásico  
 Voltaje: 220VAC, 380-480VAC



## VARIADORES SINOVO SD600 MONO/TRI/TRIFÁSICO

Producto: Variador de frecuencia  
 Marca: Sinovo  
 Modelo: SD600  
 Entrada/Salida: Monofásico-Trifásico/Trifásico, Trifásico/Trifásico  
 Voltaje: 220VAC, 380-480VAC



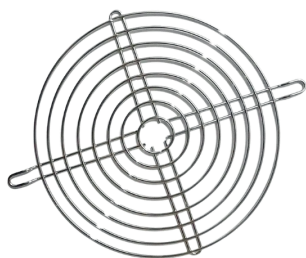
## VARIADORES K-DRIVE KD600S MONO/TRI/TRIFÁSICO

Producto: Variador de frecuencia  
 Marca: K-Drive  
 Modelo: KD600S-2T-1.5G  
 Entrada/Salida: Monofásico-Trifásico/Trifásico  
 Voltaje: 220VAC  
 Potencia: 1.5KW/2HP



## VARIADORES K-DRIVE HD600M TRIFÁSICO/TRIFÁSICO

Producto: Variador de frecuencia de control vectorial general  
 Marca: K-Drive  
 Modelo: KD600M-2T-2.2GB  
 Entrada/Salida: Trifásico/Trifásico  
 Voltaje: 220VAC  
 Potencia: 2.2KW/3HP



## PROTECTOR METÁLICO P/VENTILADOR

Producto: Protector metálico p/ventilador  
Modelo: SFM-90  
Medidas: 92x92mm



## COMPLEMENTO REJILLA DE VENTILACIÓN

Producto: Complemento de rejilla de ventilación  
con empaquetadura  
Modelo: SPFK120  
Medidas: 120X120mm  
Divisiones: 16



## REJILLA DE VENTILACIÓN

Producto: Rejilla de ventilación con empaquetadura  
Modelo: SPFN9802  
Medidas: 92X92mm  
Divisiones: 12



## VENTILADOR TX12038HS

Producto: Ventilador  
Modelos: TX12038HS, TX9225HS, TX15050HS, TX17050HS,  
TX20060HB, TX22580HB  
Medidas: 92x92x25mm (5 álabes), 120x120x38mm  
(7 álabes), 150x150x60mm (7 álabes), 170x150x51mm  
(7 álabes), 200x200x60mm (5 álabes), 225x225x80mm  
(9 álabes)  
Voltajes: 220Vac, 110Vac